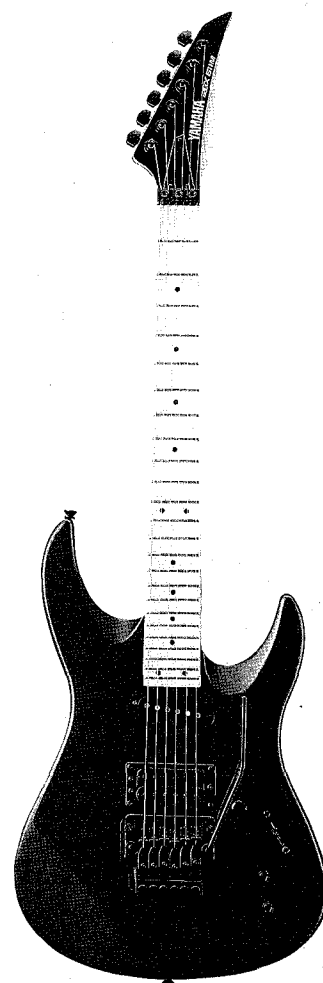


ELECTRIC GUITAR RGX611M

RGX611M

SERVICE MANUAL



■ CONTENTS (目次)

OVERALL ASSEMBLY (総組立).....	1
PARTS LIST (パーツリスト).....	2
CIRCUIT DIAGRAM (回路図).....	3
WIRING (配線図).....	3
SPECIFICATIONS (総合仕様).....	3

006962

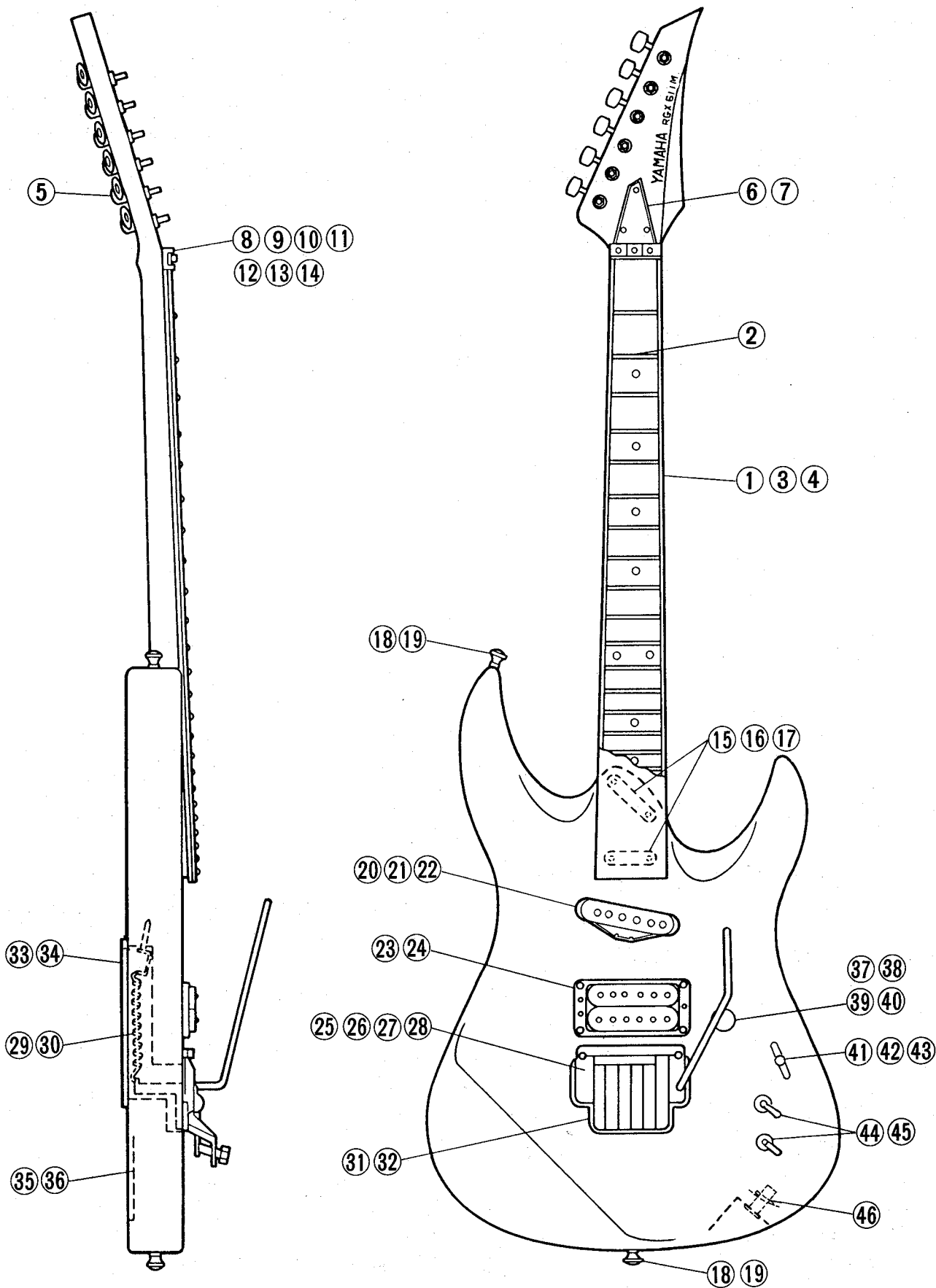
YAMAHA CORP.

HAMAMATSU, JAPAN

I.4K-53 © Printed in Japan '89.07

OVERALL ASSEMBLY (総組立)

RGX611M



■PARTS LIST(パーツリスト)

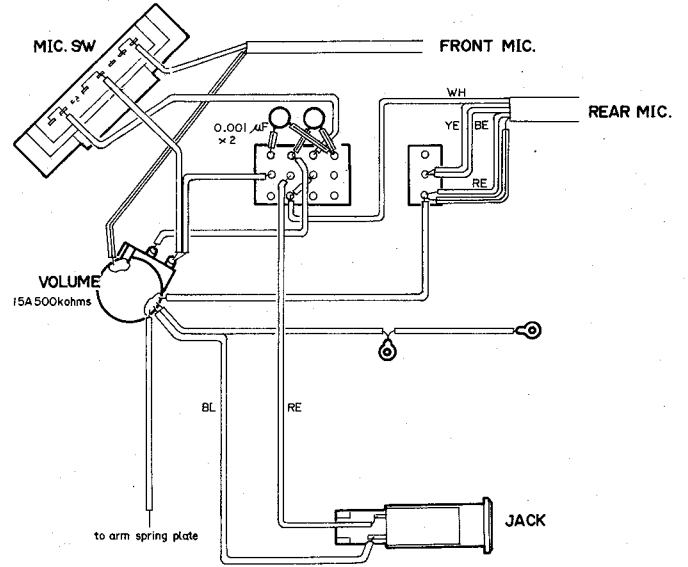
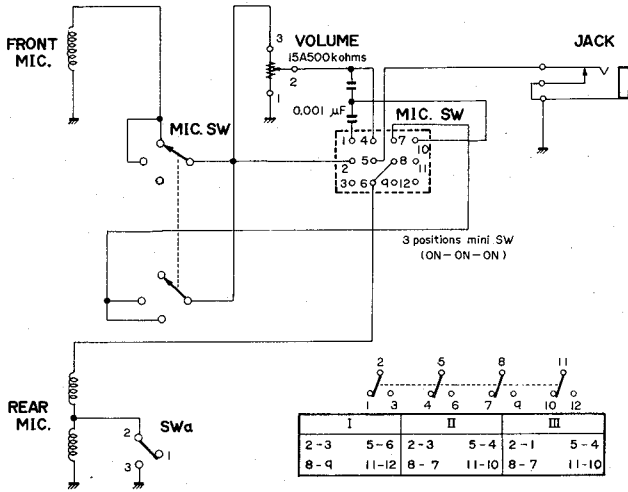
Ref. No.	Part No.	Description	部品名	Remarks	ランク
* 1	DX805540	Neck Assembly	ネック A s s 'y	RGX611M	04
2	BB802800	Fret	フレット		03
3	AA805410	Adjusting Nut	アジャスティングナット		01
4	AA809390	Square Washer	角座金		08
5	NX802320	Tuning Machine Assembly	糸巻 A s s 'y		03
6	VC161600	Rod Cover	ロッドカバー		01
7	ER321106	Oval Head Wood Screw	丸皿木ネジ		09
8	VD978800	Base Plate	ベースプレート	2pcs	01
9	EX800550	Set Screw	六角穴付ネジ		03
10	VD979000	Spacer	スペーサー		02
11	AA820620	Square Washer	角座金		01
12	EX800042	Cap Screw	付ボルト	3pcs	01
13	ER324130	Oval Head Wood Screw	丸皿木ネジ	4pcs	01
14	EO320066	Flat Head Tapping Screw	皿皿タッピングネジ	2pcs	01
15	VB517900	Neck Plate	取付プレート		05
16	VB518900	Neck Plate	取付プレート		06
17	EM340456	Oval Head Tapping Screw	丸皿タッピングネジ	4pcs	01
18	VB563800	Strap Button	肩掛バンドピン		01
19	EM330256	Oval Head Tapping Screw	丸皿タッピングネジ	2pcs	01
20	QA020000	Pickup Assembly	マイク A s s 'y		12
21	CB822970	Pickup Cushion	マイククッション		01
22	EJ330308	Pan Head Tapping Screw	ナベタッピングネジ	2pcs	01
* 23	QA228600	Pickup Assembly	マイク A s s 'y		01
24	ER327136	Oval Head Wood Screw	丸皿木ネジ	4pcs	01
25	QA007300	Bridge Assembly	ブリッジ A s s 'y		33
26	QA007400	Column	コラム		05
27	QA007500	Nut	ローレット付ナット		03
28	EM140456	Oval Head Tapping Screw	丸皿タッピングネジ	2pcs	01
29	AA815250	Arm Spring Plate	アームスプリングプレート		02
30	AA809270	Arm Spring	アームスプリング		03
31	QA007800	Bridge Frame	ブリッジ枠		03
32	ER321136	Oval Head Wood Screw	丸皿木ネジ		01
33	VA124900	Back Cover	裏カバー		05
34	ER327136	Oval Head Wood Screw	丸皿木ネジ	6pcs	01
35	VB563900	Back Cover	裏カバー(電装品)		05
36	ER327136	Oval Head Wood Screw	丸皿木ネジ	4pcs	01
37	HS120070	Variable Resistor	可変抵抗器	VOLUME	03
38	NB821670	Knob Assembly	ツマミ A s s 'y		06
39	EV203066	Flat Washer	平座金		01
40	EQ227136	Round Head Wood Screw	丸木ネジ	2pcs	01
41	QA097800	Pickup Switch	マイクスイッチ		05
42	CB821810	Switch Knob	スイッチツマミ		01
43	EF330086	Oval Head Screw	丸皿小ネジ	2pcs	01
* 44	VH255900	Toggle Switch	トグルSW	FUNCTION	09
45	VE559600	Toggle Switch	トグルSW	COIL TAP	09
* 46	QA209900	Jack	ジャック		
	QA008200	Accessory Unit (72)	付属品ユニット(72)		04

* New Parts (新規部品)

RGX611M

■CIRCUIT DIAGRAM(回路図)

■WIRING(配線図)



■SPECIFICATIONS(総合仕様)

●MATERIAL(材質)

- Neck(棹).....Maple(カエデ)
- Fingerboard(指板).....Maple(カエデ)
- Body(胴).....Alder, Agatize(アルダー, アガチス化粧)

●SIZE・WEIGHT(寸法・重量)

- Length(全長).....975.3mm
- Width(全幅).....317.0mm
- Body Depth(胴厚).....44.0mm
- Net Weight(重量).....3.8kg

●NECK SIZE(棹・指数)

- Scale Length(スケール).....628.0mm
- No. of Frets(フレット).....24
- Fingerboard Width(指板幅).....0-F 43.0mm, 12-F 52.52mm
- Neck Thickness(棹厚).....1-F 19.2mm, 12-F 22.2mm
- Body-Neck Construction(棹接続方法).....Detachable(ディタッチャブル)

●PARTS(部品)

- Hardware(メッキ).....Black(ブラック)
- Nut(上駒).....Hight-Adjustable
- Bridge(ブリッジ).....RM-PRO(BL)
- Strings(弦).....YAMAHA H1060

●PICKUPS(ピックアップ)

- Pickups(タイプ・数).....Single Coil×1(シングルコイル×1)
Humbucking×1(ハムバッキング×1)
- Magnet(マグネット).....Alnico V(アルニコV)

●CONTROLS(コントロール)

- Volume(ボリューム).....15A 500kΩ×1
- Pickup SW(マイクスイッチ).....3P Lever Switch(3点レバースイッチ)×1
- Coil Tap SW(コイルタップスイッチ).....Toggle Switch(Mini 2 position)×1
- Function SW(ファンクションスイッチ).....Toggle Switch(Mini 3 position)×1

●COLOR(塗色)

- MBK.....Metallic Black(メタリックブラック)
- PW.....Pearl White(パールホワイト)
- CAR.....Candy Apple Red(キャンディアップルレッド)
- LPB.....Lake Placid Blue(レイクプラシッドブルー)